

Lilli Gyldenkildes Torv

Nye, lækre familieboliger midt i Horsens

Regionskontor Kolding
Pakhusvej 4
6000 Kolding
Telefon 38 12 14 35



Lilli Gyldenkildes Torv

Centralt i Horsens, på den gamle Kvickly-grund, bygger Lejerbo Horsens 248 nye familieboliger og 101 ungdomsboliger, på det helt nye område omkring Lilli Gyldenkildes Torv.

Familieboligerne bliver både 2-, 3- og 4-værelsesboliger i moderne, lyst design.

Boligerne står færdige til indflytning lige omkring nytår 2020/2021.

Er du interesseret i boligerne, så gå ind på www.lejerbo.dk/Horsens og skriv dig op på ventelisten til boligerne eller ring til os på tlf. 38 12 14 35.

Fakta

Antal rum: 2-, 3- og 4-værelses
Antal m²: 68 - 115m²
Husleje: ca. 5.800-9.150 kr. pr. måned

Område: Horsens midtby
Indflytning: Nytår 2020/21



Indhold

OMGIVELSERNE	3
OVERSIGT	4
BOLIGERNE	5
PLANTEGNINGER	6

Omgivelser

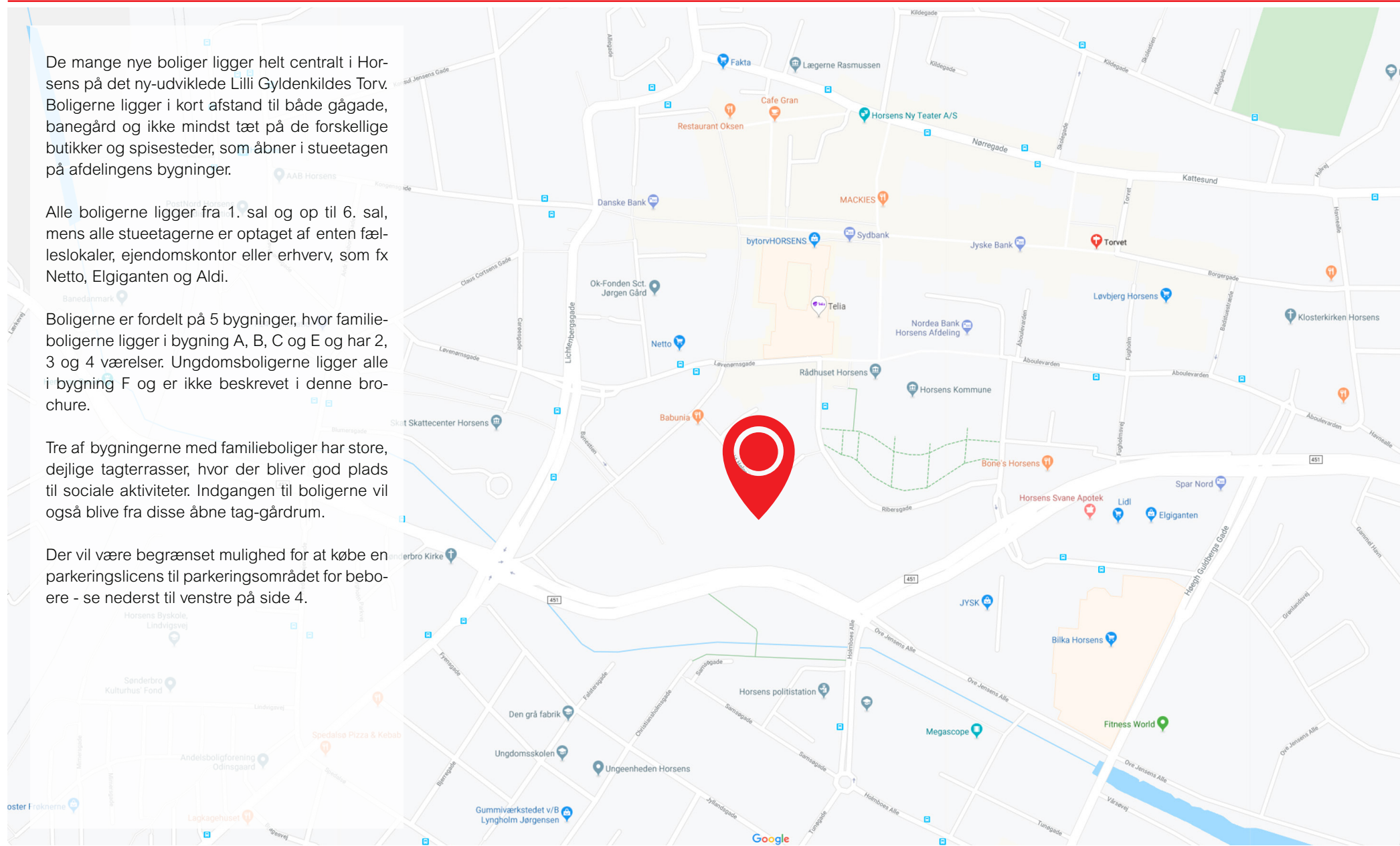
De mange nye boliger ligger helt centralt i Horsens på det ny-udviklede Lilli Gyldenkildes Torv. Boligerne ligger i kort afstand til både gågade, banegård og ikke mindst tæt på de forskellige butikker og spisesteder, som åbner i stueetagen på afdelingens bygninger.

Alle boligerne ligger fra 1. sal og op til 6. sal, mens alle stueetagerne er optaget af enten fælleslokaler, ejendomskontor eller erhverv, som fx Netto, Elgiganten og Aldi.

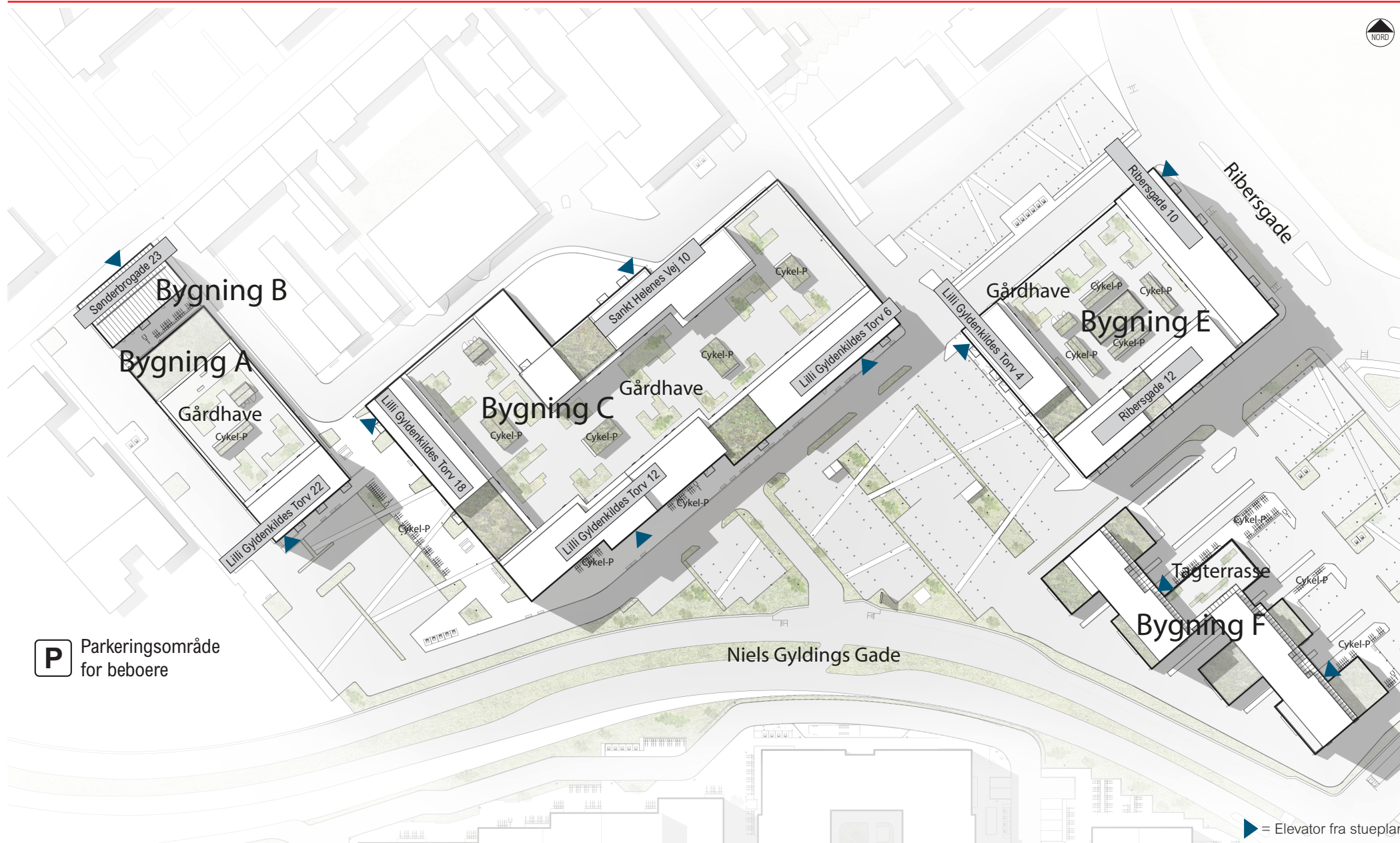
Boligerne er fordelt på 5 bygninger, hvor familieboligerne ligger i bygning A, B, C og E og har 2, 3 og 4 værelser. Ungdomsboligerne ligger alle i bygning F og er ikke beskrevet i denne brochure.

Tre af bygningerne med familieboliger har store, dejlige tagterrasser, hvor der bliver god plads til sociale aktiviteter. Indgangen til boligerne vil også blive fra disse åbne tag-gårdrum.

Der vil være begrænset mulighed for at købe en parkeringslicens til parkeringsområdet for beboere - se nederst til venstre på side 4.



Oversigt



Boligerne



De 248 familieboliger er fordelt på fire bygninger og rummer både 2-, 3- og 4-værelses boliger.

Alle boliger har lyse køkkener med ovn, kogeplader, emhætte og køle-/fryseskab. Der er forberedt til egen opvaskemaskine i alle boliger. Boligerne har rummelige badeværelser med plads til egen vaskemaskine og tørretumbler. Der er gode værelser, med 1 skab til hvert værelse.

Bygning A indeholder 2- og 3-værelses boliger, som alle har altaner med udgang fra det store, åbne køkken/altanrum. På taget af bygningen - i niveau med de nederste lejligheder - ligger en stor grøn gårdhave med cykelparkering. Boligerne ligger på 1. til 5. sal.

Bygning B ligger i områdets nordøstlige ende og rummer både 2-, 3- og 4-værelses boliger. Langt de fleste af bygningens boliger har rummelige altaner, mens enkelte har en mindre, fransk altan. Boligerne ligger fra 1. til 4. sal mens der i stueetagen er fælleslokale for beboerne i afdelingen.

Bygning C er områdets største bygning og har både 2-, 3- og 4-værelses boliger. De ligger på 1. til 6. sal med forskellige butikker og spisesteder i stueetagen. I 1. salshøjde ligger en stor, dejlig gårdhave med god plads til både ophold og cykelparkering.

Bygning E ligger i områdets nordøstlige hjørne og rummer både 2-, 3- og 4-værelses boliger. Også denne bygning har boliger fra 1. til 6. etage med butikker og spisesteder i stueetagen. I niveau med boligerne på 1. sal er en dejlig gårdhave med cykelparkering.

Husdyr

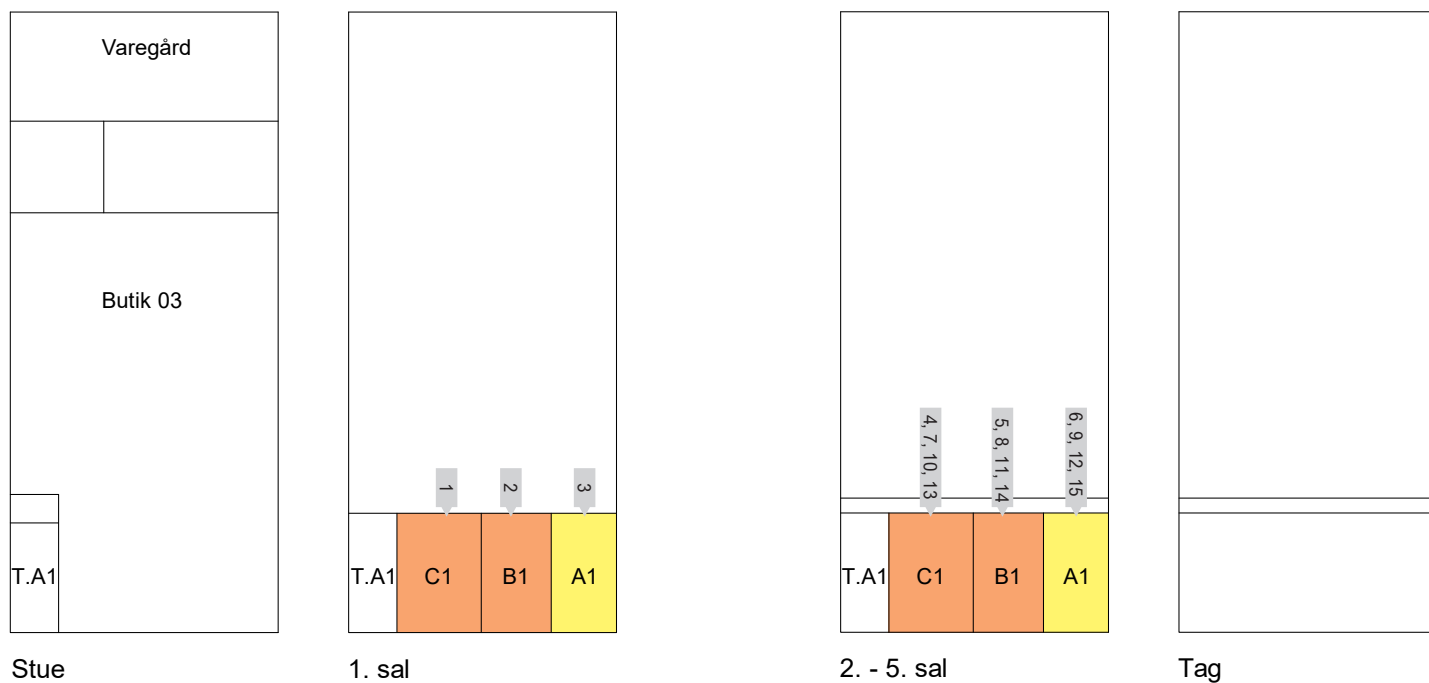
Det er tilladt at flytte ind med 1 hund eller 1 kat, men ikke tilladt at anskaffe sig en efter indflytning.

TV/Internet

Yousee lægger fiberlinje ind i boligerne, men der er mulighed for at vælge andre udbydere.

Oversigt - BYGNING A

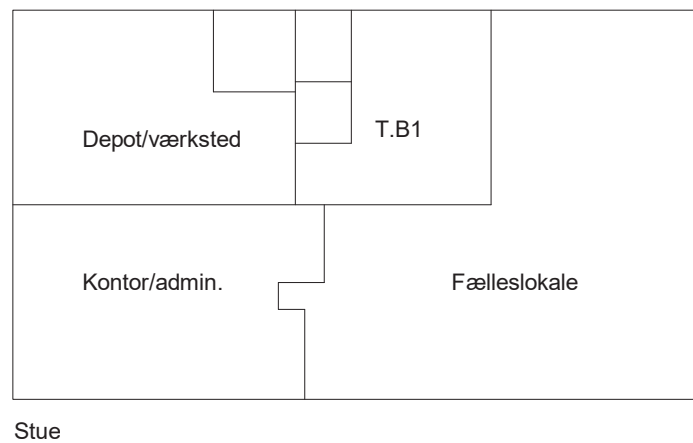
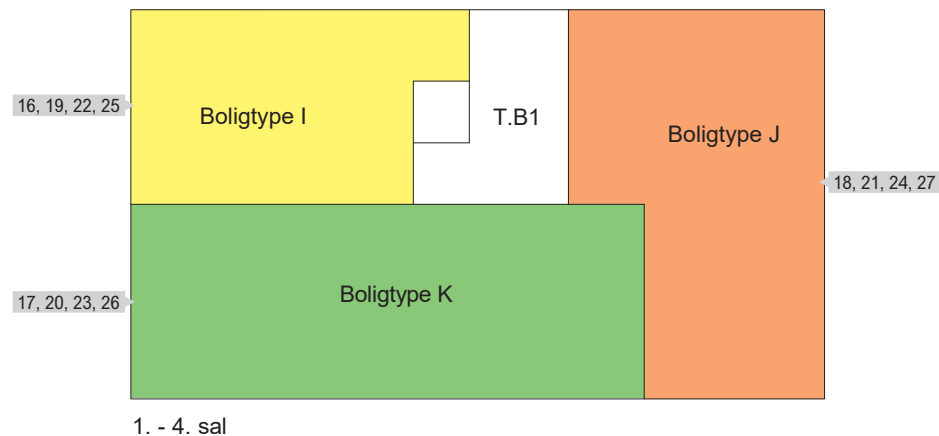
Se bygningens placering i området på side 4



T.A1 = Trappe og elevator fra stueplan

Oversigt - BYGNING B

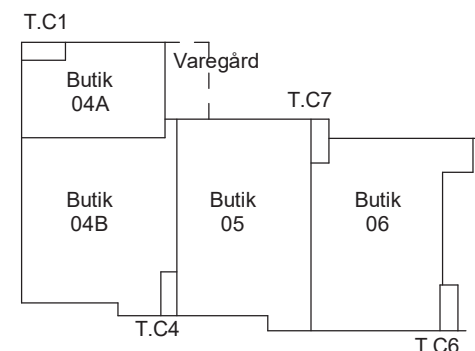
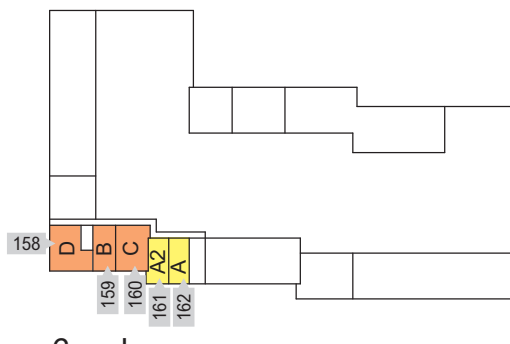
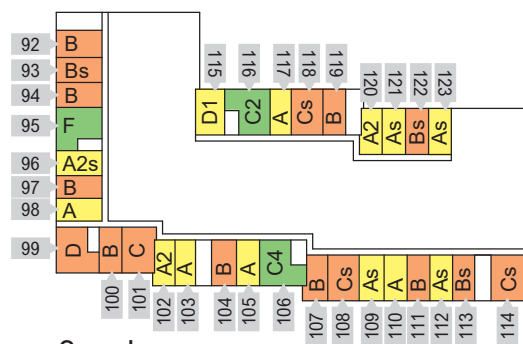
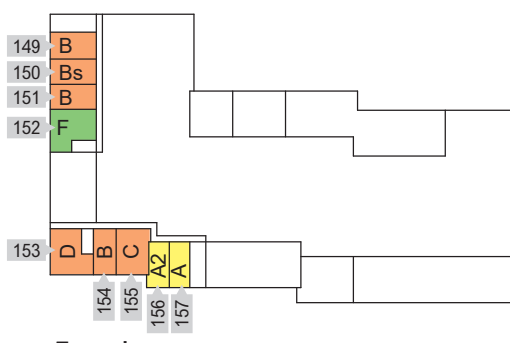
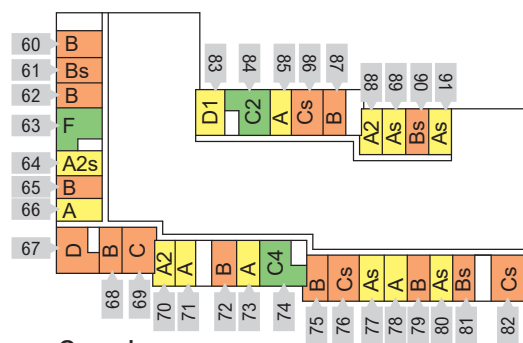
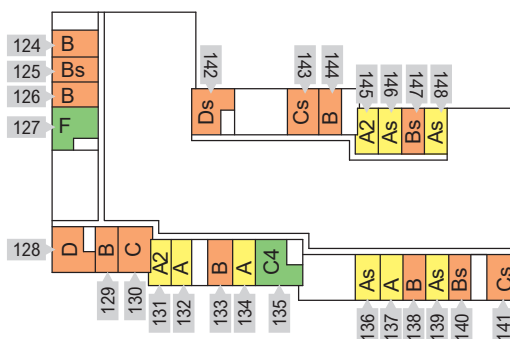
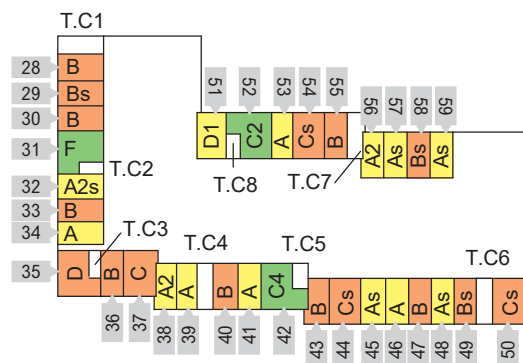
Se bygningens placering i området på side 4



T.B1 = Trappe og elevator fra stueplan

Oversigt - BYGNING C

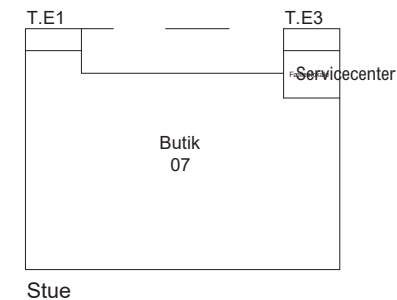
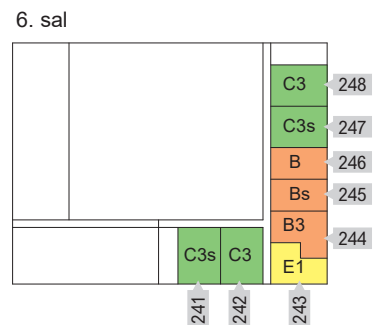
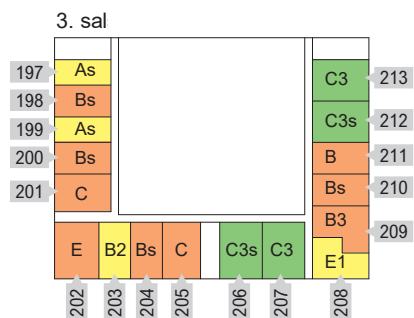
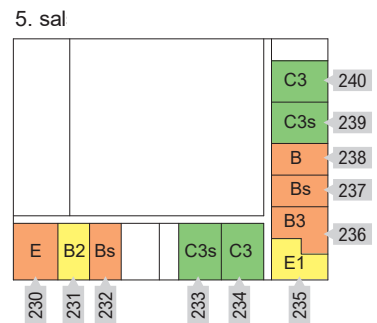
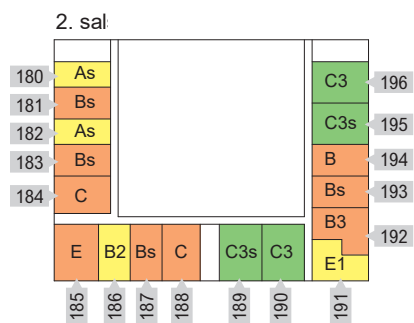
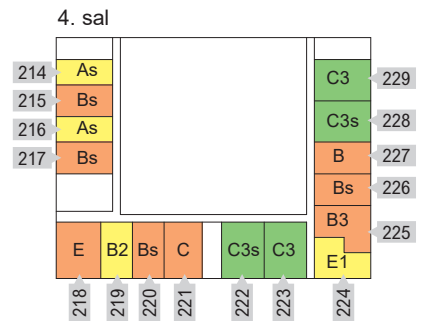
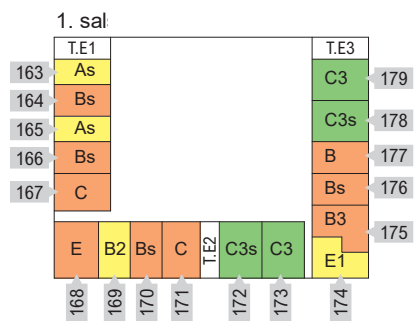
Se bygningens placering i området på side 4



- T.C1 = Trappe og elevator fra stueplan
- T.C2 = Trappe fra 1. sal
- T.C3 = Trappe fra 1. sal
- T.C4 = Trappe og elevator fra stueplan
- T.C5 = Trappe fra 1. sal
- T.C6 = Trappe og elevator fra stueplan
- T.C7 = Trappe og elevator fra stueplan
- T.C8 = Trappe fra 1. sal

Oversigt - BYGNING E

Se bygningens placering i området på side 4



T.E1 = Trappe og elevator fra stueplan
 T.E2 = Trappe og elevator fra 1. sal
 T.E3 = Trappe og elevator fra stueplan

Plantegning - A, As og A1

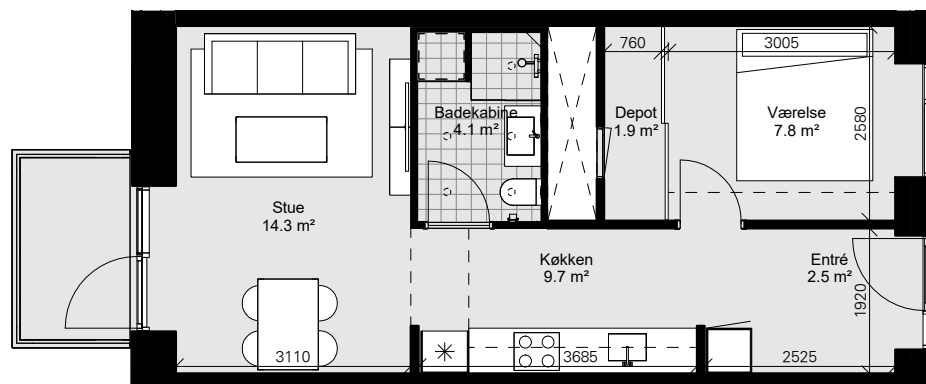
Boligtype A

Boligtype As er spejlvendt

2 vær., 68-74 m²

Husleje: 5.800 kr. pr. måned

Indskud: 29.100-31.600 kr.

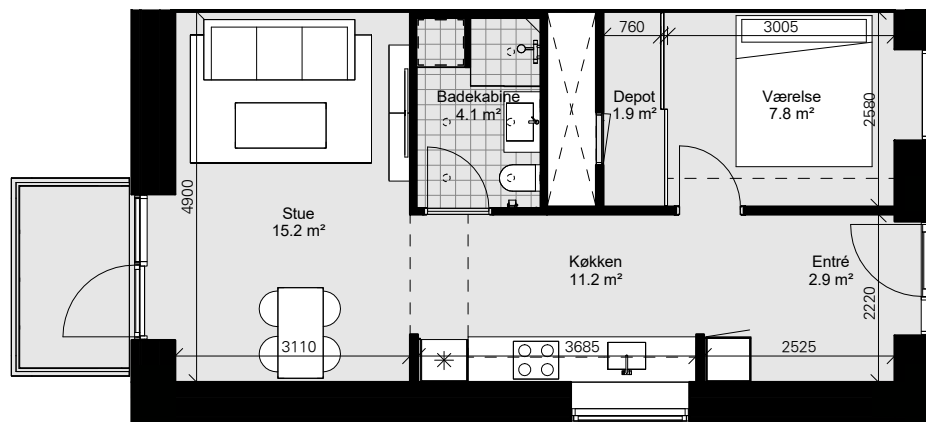


Boligtype A1

2 vær., 85 m²

Husleje; 6.050 kr. pr. måned

Indskud: 36.300 kr.



Plantegning - A2, A2s, B og Bs

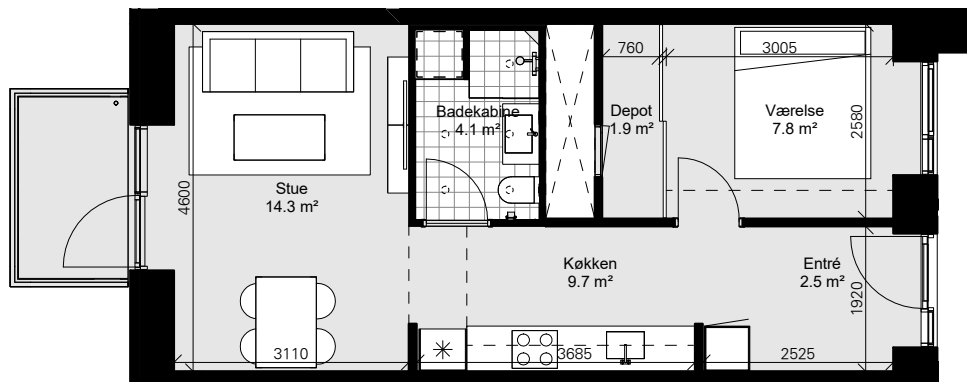
Boligtype A2

Boligtype A2s er spejlvendt

2 vær., 70-71 m²

Husleje: 5.800 kr. pr. måned

Indskud: 29.900-30.400 kr.



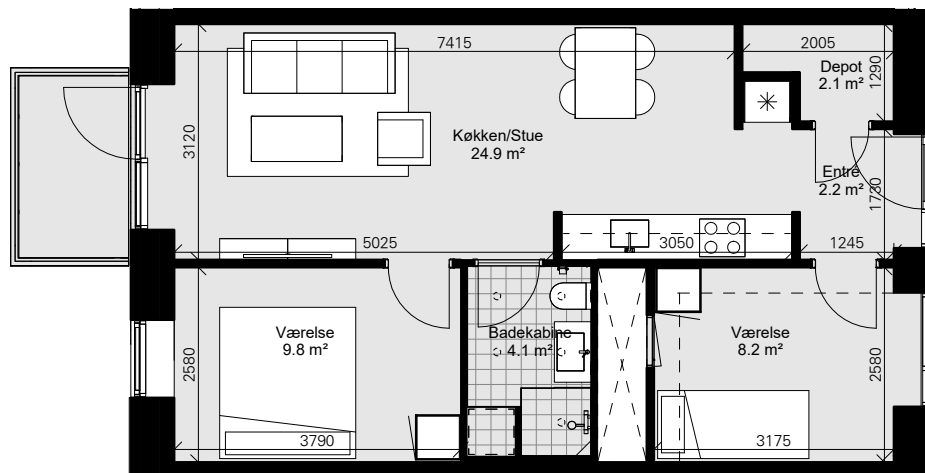
Boligtype B

Boligtype Bs er spejlvendt

3 vær., 80-87 m²

Husleje: 6.900 kr. pr. måned

Indskud: 34.200-37.200 kr.



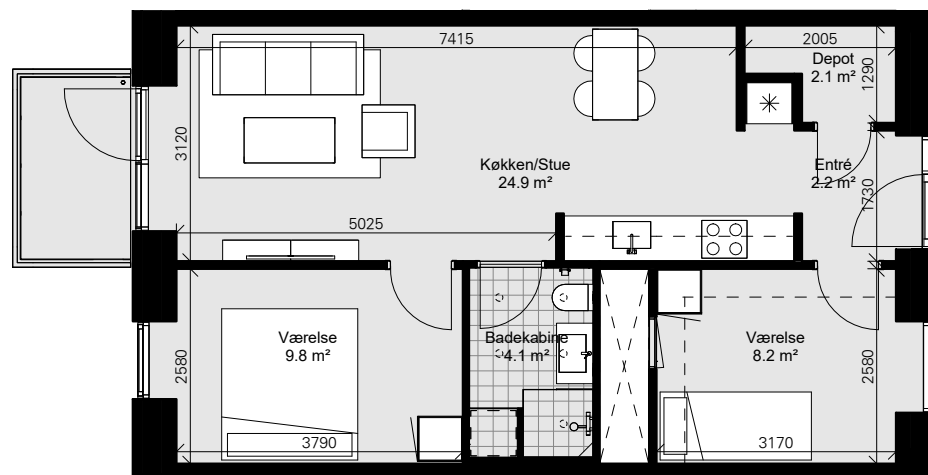
Plantegning - B1 og B2

Boligtype B1

3 vær., 90 m²

Husleje: 6.900 kr. pr. måned

Indskud: 38.500 kr.

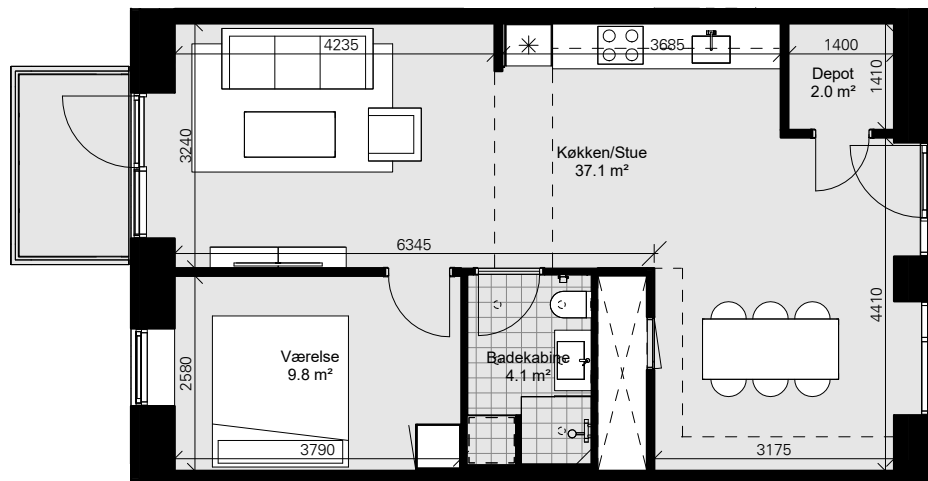


Boligtype B2

2 vær., 83 m²

Husleje: 6.700 kr. pr. måned

Indskud: 35.500 kr.



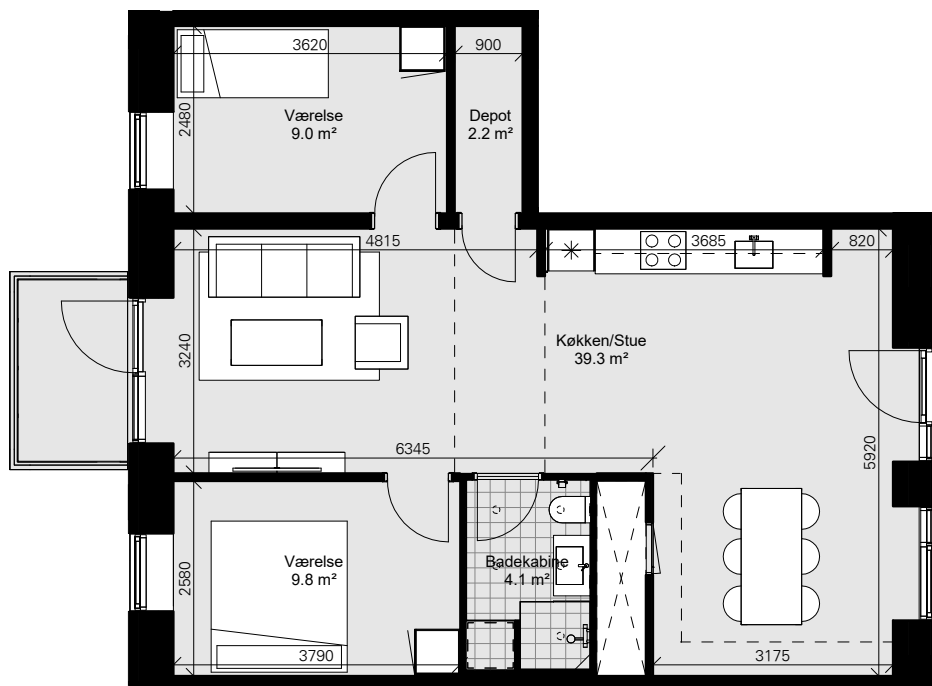
Plantegning - B3, C og Cs

Boligtype B3

3 vær., 97 m²

Husleje: 8.000 kr. pr. måned

Indskud: 41.500 kr.



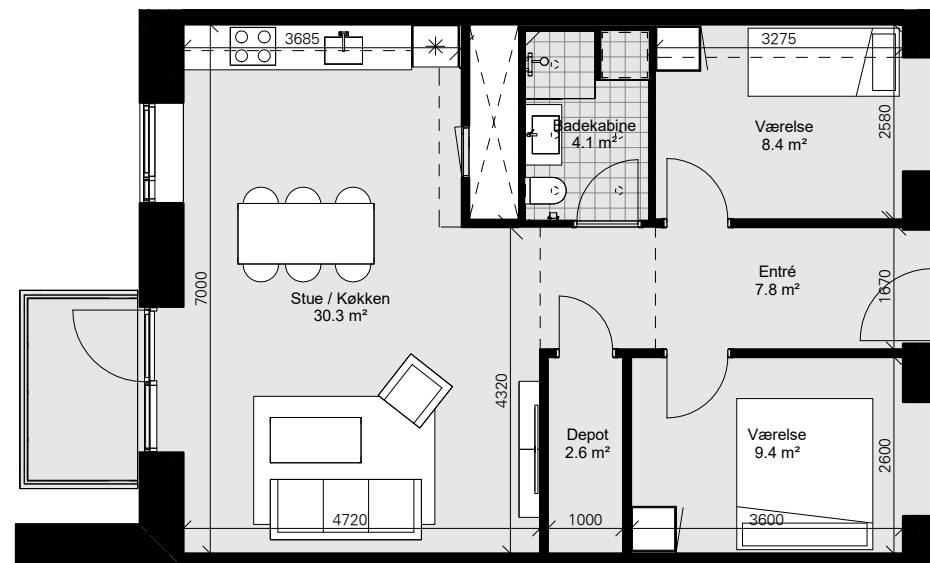
Boligtype C

Boligtype Cs er spejlvendt

3 vær., 93-101 m²

Husleje: 7.550 kr. pr. måned

Indskud: 39.800-43.200 kr.



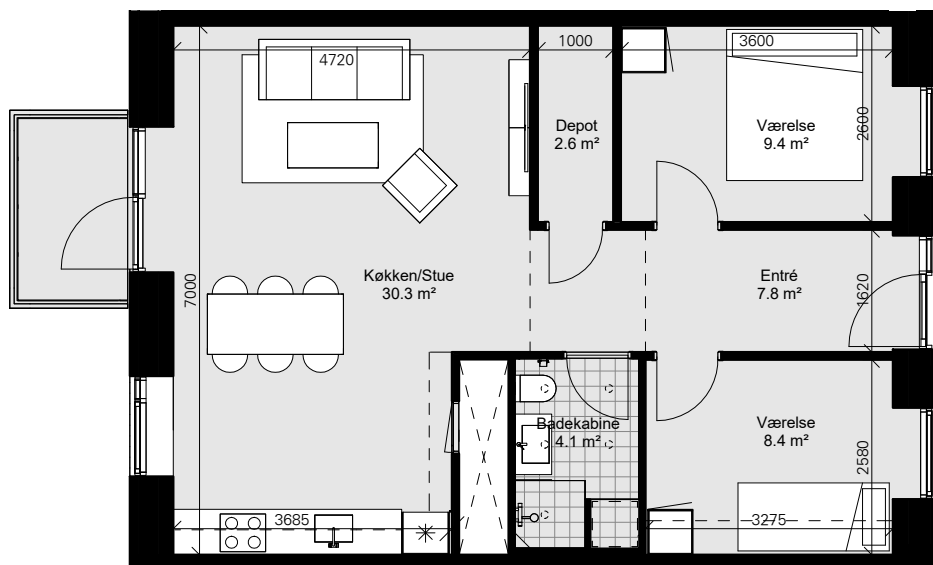
Plantegning - C1 og C2

Boligtype C1

3 vær., 103 m²

Husleje: 7.550 kr. pr. måned

Indskud: 44.000 kr.

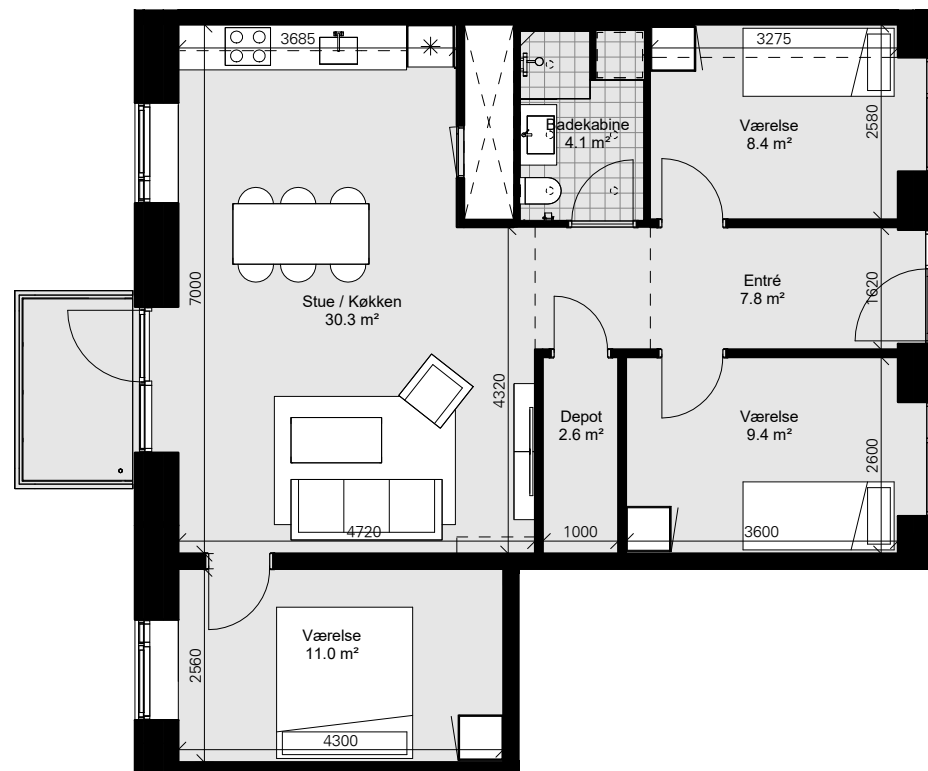


Boligtype C2

4 vær., 107 m²

Husleje: 8.700 kr. pr. måned

Indskud: 45.800 kr.



Plantegning - C3, C3s og C4

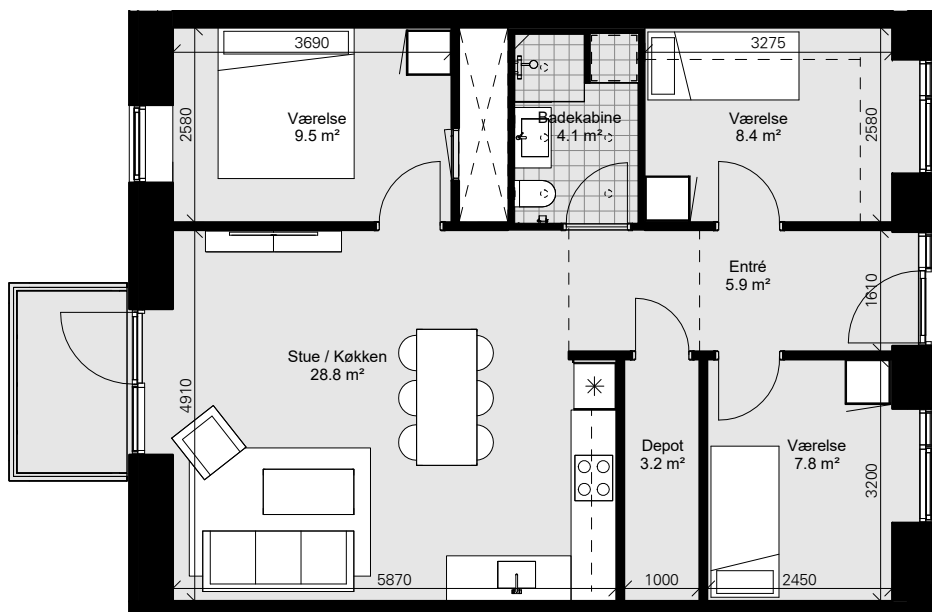
Boligtype C3

Boligtype C3s er spejlvendt

4 vær., 101-106 m²

Husleje: 8.350 kr. pr. måned

Indskud: 43.200-45.300 kr.

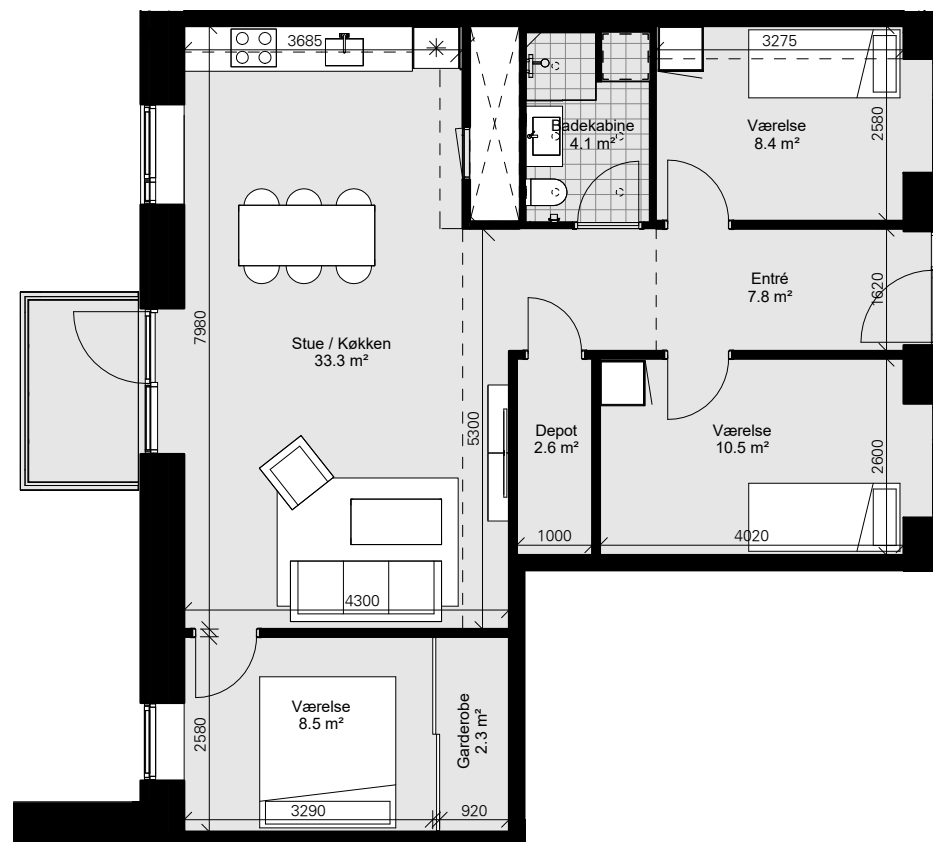


Boligtype C4

4 vær., 114-115 m²

Husleje: 9.100 kr. pr. måned

Indskud: 48.700-49.200 kr.



Plantegning - D, Ds og D1

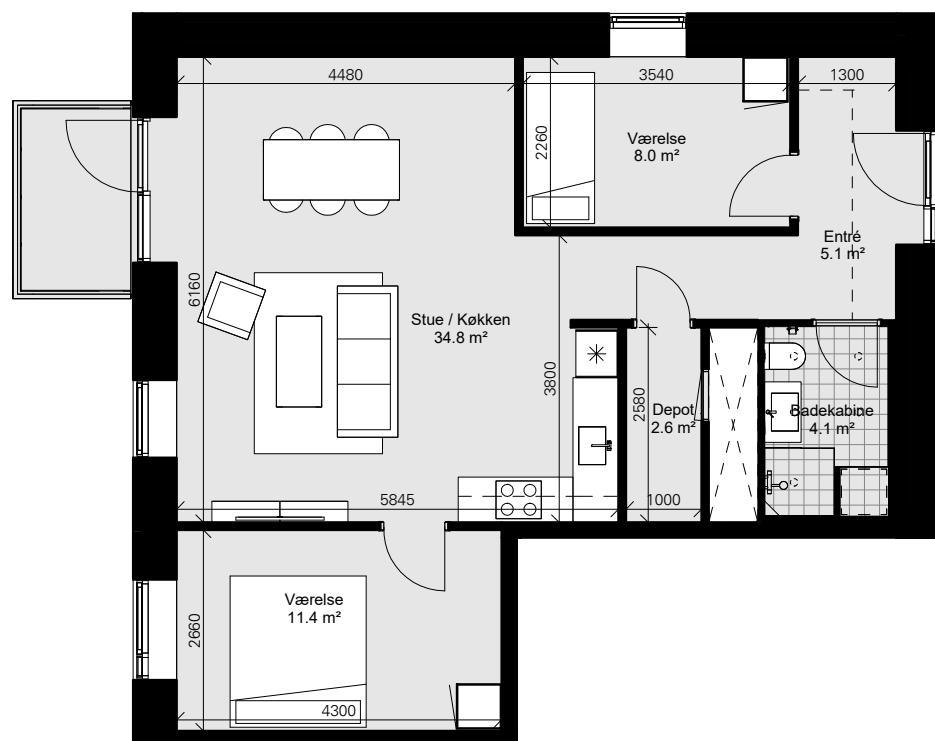
Boligtype D

Boligtype Ds er spejlvendt

3 vær., 106 m²

Husleje: 8.400 kr. pr. måned

Indskud: 45.300 kr.

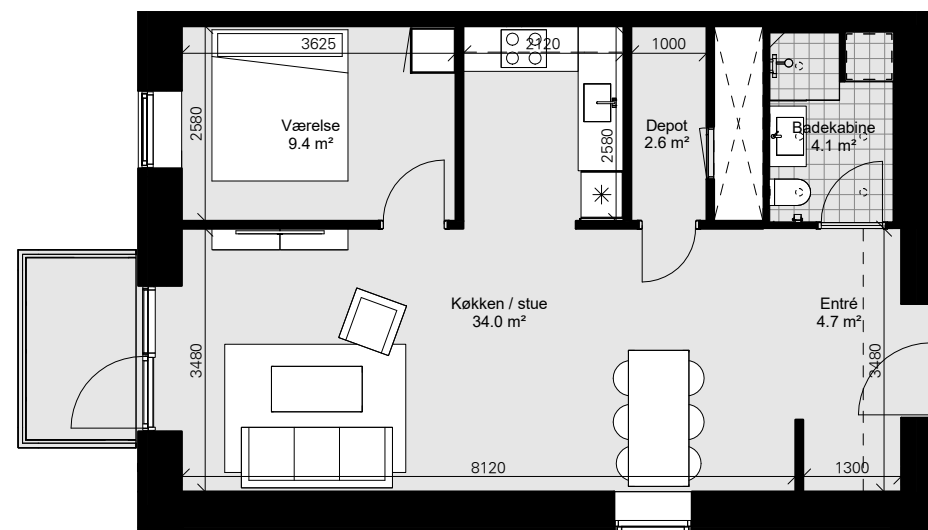


Boligtype D1

2 vær., 89 m²

Husleje: 6.800 kr. pr. måned

Indskud: 38.100 kr.



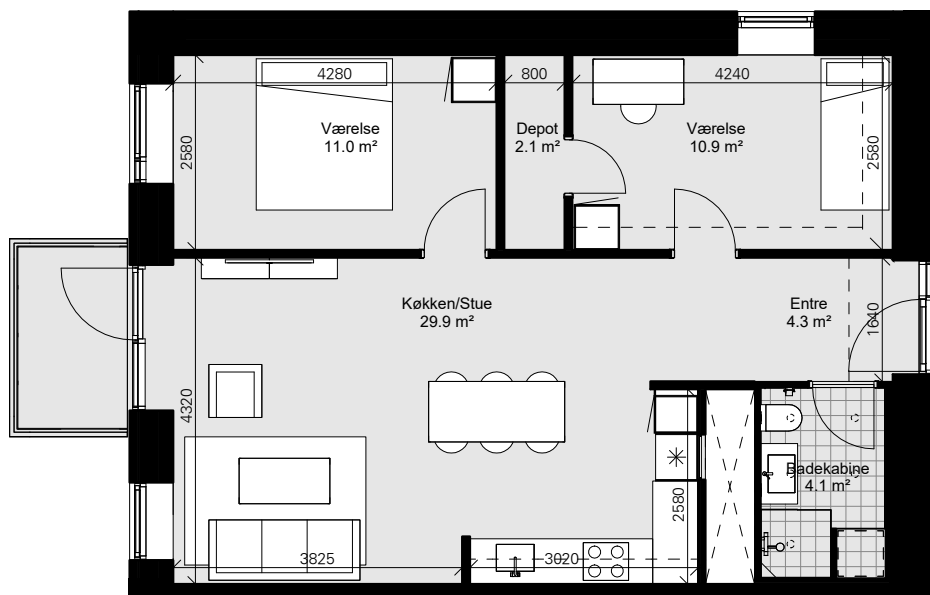
Plantegning - E og E1

Boligtype E

3 vær. 99 m²

Husleje: 7.750 kr. pr. måned

Indskud: 42.300 kr.

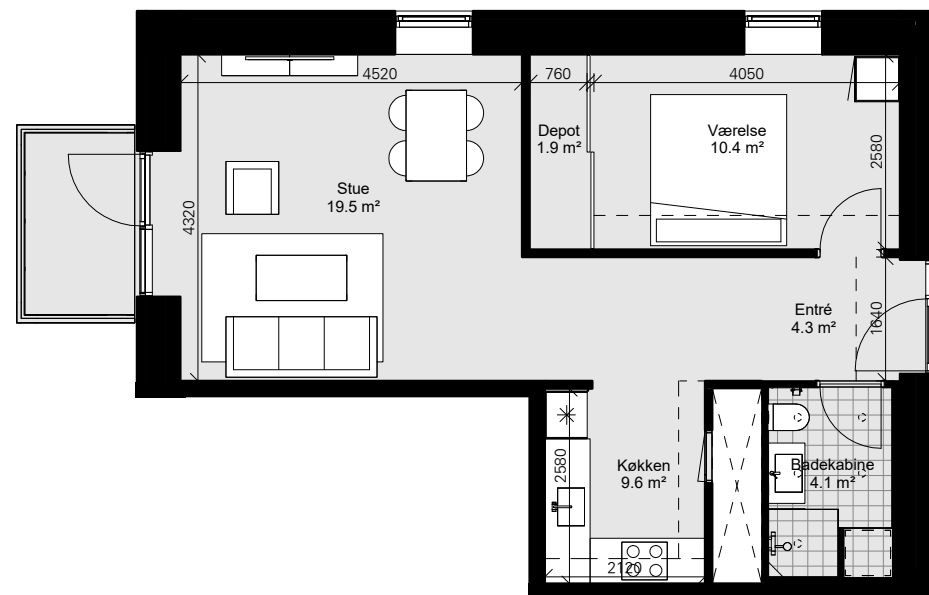


Boligtype E1

2 vær., 85 m²

Husleje: 6.600 kr. pr. måned

Indskud: 36.300 kr.



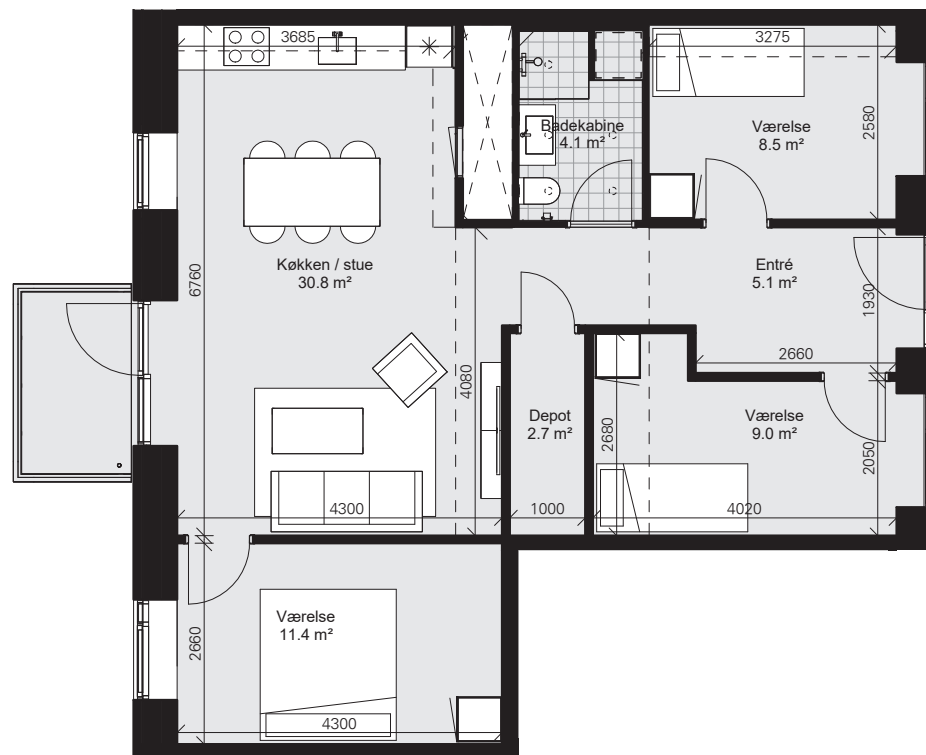
Plantegning - F

Boligtype F

4 vær., 107-109 m²

Husleje: 8.500 kr. pr. måned

Indskud: 45.800-46.600 kr.



Plantegning - I

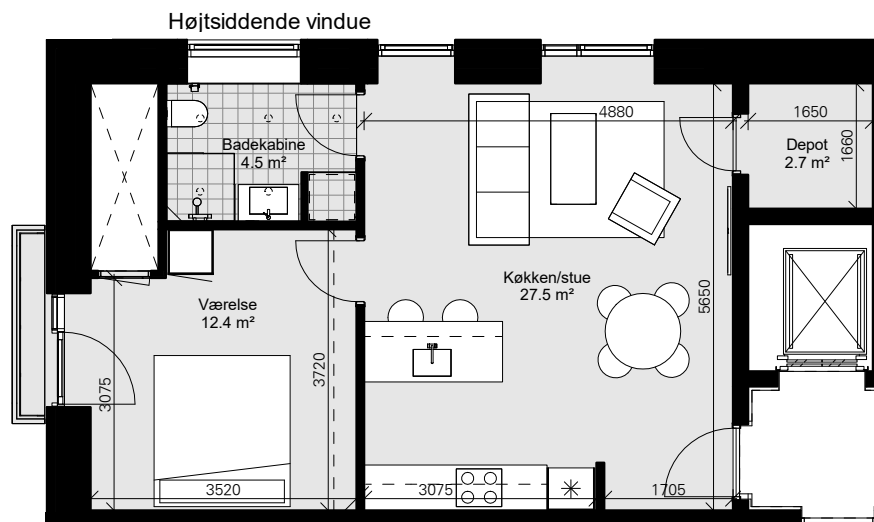
Boligtype I

1. sal

2 vær., 74 m²

Husleje: 5.800 kr. pr. måned

Indskud: 31.600 kr.



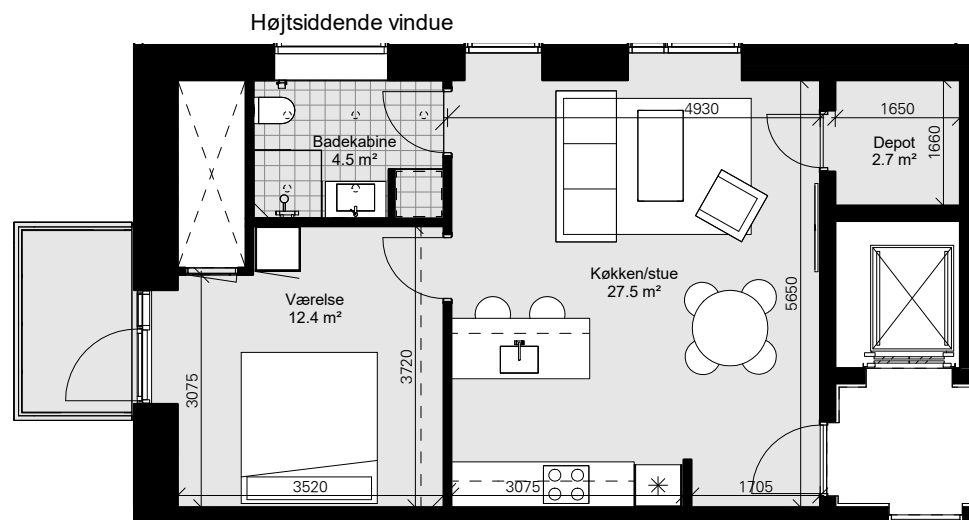
Boligtype I

2. + 4. sal

2 vær., 74 m²

Husleje: 6.250 kr. pr. måned

Indskud: 31.600 kr.



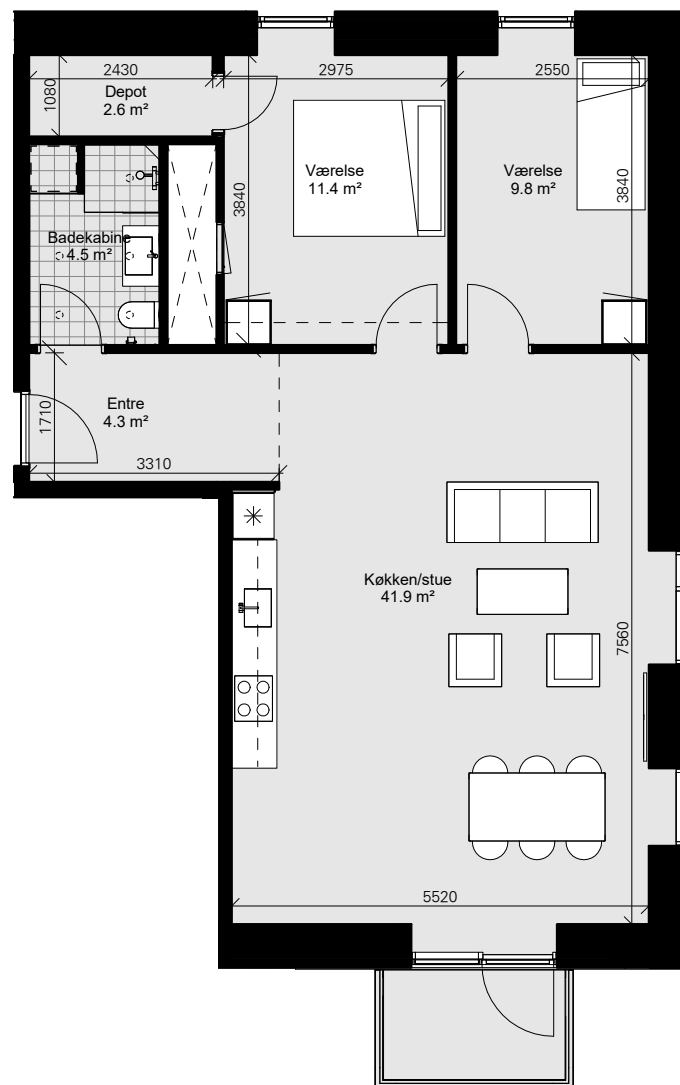
Plantegning - J

Boligtype J

3 vær., 107 m²

Husleje: 8.600 kr. pr. måned

Indskud: 45.800 kr.



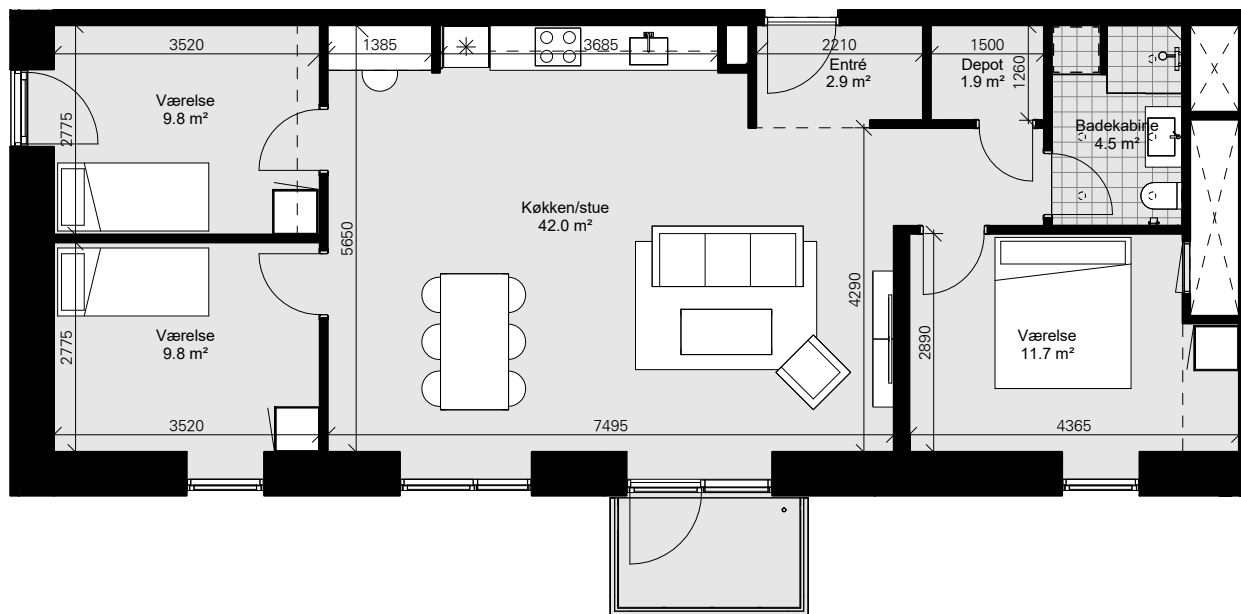
Plantegning - K

Boligtype K

4 vær., 115 m²

Husleje: 9.150 kr. pr. måned

Indskud: 49.200 kr.



Husleje - Bygning A

forventet indflytning 1. november 2020

Adresse	Nr.	Antal vær.	Str.	Type	A conto-forbrug*	Husleje	Indskud
Lilli Gyldenkildes Torv 22 1. 1	1	3	103 m ²	C1	1.002 kr.	7.550 kr.	44.000 kr.
Lilli Gyldenkildes Torv 22 1. 2	2	3	90 m ²	B1	875 kr.	6.900 kr.	38.500 kr.
Lilli Gyldenkildes Torv 22 1. 3	3	2	85 m ²	A1	829 kr.	6.050 kr.	36.300 kr.
Lilli Gyldenkildes Torv 22 2. 1	4	3	103 m ²	C1	1.002 kr.	7.550 kr.	44.000 kr.
Lilli Gyldenkildes Torv 22 2. 2	5	3	90 m ²	B1	875 kr.	6.900 kr.	38.500 kr.
Lilli Gyldenkildes Torv 22 2. 3	6	2	85 m ²	A1	829 kr.	6.050 kr.	36.300 kr.
Lilli Gyldenkildes Torv 22 3. 1	7	3	103 m ²	C1	1.002 kr.	7.550 kr.	44.000 kr.
Lilli Gyldenkildes Torv 22 3. 2	8	3	90 m ²	B1	875 kr.	6.900 kr.	38.500 kr.
Lilli Gyldenkildes Torv 22 3. 3	9	2	85 m ²	A1	829 kr.	6.050 kr.	36.300 kr.
Lilli Gyldenkildes Torv 22 4. 1	10	3	103 m ²	C1	1.002 kr.	7.550 kr.	44.000 kr.
Lilli Gyldenkildes Torv 22 4. 2	11	3	90 m ²	B1	875 kr.	6.900 kr.	38.500 kr.
Lilli Gyldenkildes Torv 22 4. 3	12	2	85 m ²	A1	829 kr.	6.050 kr.	36.300 kr.
Lilli Gyldenkildes Torv 22 5. 1	13	3	103 m ²	C1	1.002 kr.	7.550 kr.	44.000 kr.
Lilli Gyldenkildes Torv 22 5. 2	14	3	90 m ²	B1	875 kr.	6.900 kr.	38.500 kr.
Lilli Gyldenkildes Torv 22 5. 3	15	2	85 m ²	A1	829 kr.	6.050 kr.	36.300 kr.

* Dækker vand og varme

El og TV/internet betales direkte til leverandør.

Husleje - Bygning B

Forventet indflytning 1. november 2020

Adresse	Nr.	Antal vær.	Str.	Type	A conto-forbrug*	Husleje	Indskud
Sønderbrogade 23 1. th.	16	2	74 m ²	I (1.)	722 kr.	5.800 kr.	31.600 kr.
Sønderbrogade 23 1. mf.	17	4	115 m ²	K	1.124 kr.	9.150 kr.	49.200 kr.
Sønderbrogade 23 1. tv.	18	3	107 m ²	J	1.043 kr.	8.600 kr.	45.800 kr.
Sønderbrogade 23 2. th.	19	2	74 m ²	I	722 kr.	6.250 kr.	31.600 kr.
Sønderbrogade 23 2. mf.	20	4	115 m ²	K	1.124 kr.	9.150 kr.	49.200 kr.
Sønderbrogade 23 2. tv.	21	3	107 m ²	J	1.043 kr.	8.600 kr.	45.800 kr.
Sønderbrogade 23 3. th.	22	2	74 m ²	I	722 kr.	6.250 kr.	31.600 kr.
Sønderbrogade 23 3. mf.	23	4	115 m ²	K	1.124 kr.	9.150 kr.	49.200 kr.
Sønderbrogade 23 3. tv.	24	3	107 m ²	J	1.043 kr.	8.600 kr.	45.800 kr.
Sønderbrogade 23 4. th.	25	2	74 m ²	I	722 kr.	6.250 kr.	31.600 kr.
Sønderbrogade 23 4. mf.	26	4	115 m ²	K	1.124 kr.	9.150 kr.	49.200 kr.
Sønderbrogade 23 4. tv.	27	3	107 m ²	J	1.043 kr.	8.600 kr.	45.800 kr.

* Dækker vand og varme
El og TV/internet betales direkte til leverandør.

Husleje - Bygning C

Forventet indflytning 15. december 2020

Adresse	Nr.	Antal vær.	Str.	Type	A conto-forbrug*	Husleje	Indskud
Lilli Gyldenkildes Torv 18 1. 7	28	3	83 m ²	B	809 kr.	6.900 kr.	35.500 kr.
Lilli Gyldenkildes Torv 18 1. 6	29	3	82 m ²	Bs	804 kr.	6.900 kr.	35.100 kr.
Lilli Gyldenkildes Torv 18 1. 5	30	3	82 m ²	B	804 kr.	6.900 kr.	35.100 kr.
Lilli Gyldenkildes Torv 18 1. 4	31	4	107 m ²	F	1.043 kr.	8.500 kr.	45.800 kr.
Lilli Gyldenkildes Torv 18 1. 3	32	2	70 m ²	A2s	682 kr.	5.800 kr.	29.900 kr.
Lilli Gyldenkildes Torv 18 1. 2	33	3	82 m ²	B	804 kr.	6.900 kr.	35.100 kr.
Lilli Gyldenkildes Torv 18 1. 1	34	2	74 m ²	A	722 kr.	5.800 kr.	31.600 kr.
Lilli Gyldenkildes Torv 12 1. 8	35	3	106 m ²	D	1.038 kr.	8.400 kr.	45.300 kr.
Lilli Gyldenkildes Torv 12 1. 7	36	3	83 m ²	B	809 kr.	6.900 kr.	35.500 kr.
Lilli Gyldenkildes Torv 12 1. 6	37	3	96 m ²	C	936 kr.	7.550 kr.	41.100 kr.
Lilli Gyldenkildes Torv 12 1. 5	38	2	71 m ²	A2	697 kr.	5.800 kr.	30.400 kr.
Lilli Gyldenkildes Torv 12 1. 4	39	2	70 m ²	A	682 kr.	5.800 kr.	29.900 kr.
Lilli Gyldenkildes Torv 12 1. 3	40	3	83 m ²	B	809 kr.	6.900 kr.	35.500 kr.
Lilli Gyldenkildes Torv 12 1. 2	41	2	69 m ²	A	677 kr.	5.800 kr.	29.500 kr.
Lilli Gyldenkildes Torv 12 1. 1	42	4	114 m ²	C4	1.109 kr.	9.100 kr.	48.700 kr.
Lilli Gyldenkildes Torv 6 1. 8	43	3	84 m ²	B	824 kr.	6.900 kr.	35.900 kr.
Lilli Gyldenkildes Torv 6 1. 7	44	3	95 m ²	Cs	931 kr.	7.550 kr.	40.600 kr.
Lilli Gyldenkildes Torv 6 1. 6	45	2	69 m ²	As	677 kr.	5.800 kr.	29.500 kr.
Lilli Gyldenkildes Torv 6 1. 5	46	2	69 m ²	A	677 kr.	5.800 kr.	29.500 kr.

Adresse	Nr.	Antal vær.	Str.	Type	A conto-forbrug*	Husleje	Indskud
Lilli Gyldenkildes Torv 6 1. 4	47	3	82 m ²	B	804 kr.	6.900 kr.	35.100 kr.
Lilli Gyldenkildes Torv 6 1. 3	48	2	69 m ²	As	677 kr.	5.800 kr.	29.500 kr.
Lilli Gyldenkildes Torv 6 1. 2	49	3	83 m ²	Bs	809 kr.	6.900 kr.	35.500 kr.
Lilli Gyldenkildes Torv 6 1. 1	50	3	101 m ²	Cs	982 kr.	7.550 kr.	43.200 kr.
Sankt Helene Vej 10 1. 1	51	2	89 m ²	D1	870 kr.	6.800 kr.	38.100 kr.
Sankt Helene Vej 10 1. 2	52	4	107 m ²	C2	1.043 kr.	8.700 kr.	45.800 kr.
Sankt Helene Vej 10 1. 3	53	2	68 m ²	A	661 kr.	5.800 kr.	29.100 kr.
Sankt Helene Vej 10 1. 4	54	3	93 m ²	Cs	911 kr.	7.550 kr.	39.800 kr.
Sankt Helene Vej 10 1. 5	55	3	81 m ²	B	789 kr.	6.900 kr.	34.600 kr.
Sankt Helene Vej 10 1. 6	56	2	70 m ²	A2	682 kr.	5.800 kr.	29.900 kr.
Sankt Helene Vej 10 1. 7	57	2	68 m ²	As	661 kr.	5.800 kr.	29.100 kr.
Sankt Helene Vej 10 1. 8	58	3	80 m ²	Bs	783 kr.	6.900 kr.	34.200 kr.
Sankt Helene Vej 10 1. 9	59	2	72 m ²	As	702 kr.	5.800 kr.	30.800 kr.
Lilli Gyldenkildes Torv 18 2. 7	60	3	83 m ²	B	809 kr.	6.900 kr.	35.500 kr.
Lilli Gyldenkildes Torv 18 2. 6	61	3	82 m ²	Bs	804 kr.	6.900 kr.	35.100 kr.
Lilli Gyldenkildes Torv 18 2. 5	62	3	82 m ²	B	804 kr.	6.900 kr.	35.100 kr.
Lilli Gyldenkildes Torv 18 2. 4	63	4	107 m ²	F	1.043 kr.	8.500 kr.	45.800 kr.
Lilli Gyldenkildes Torv 18 2. 3	64	2	70 m ²	A2s	682 kr.	5.800 kr.	29.900 kr.
Lilli Gyldenkildes Torv 18 2. 2	65	3	82 m ²	B	804 kr.	6.900 kr.	35.100 kr.

* Dækker vand og varme
El og TV/internet betales direkte til leverandør.

Husleje - Bygning C

Forventet indflytning 15. december 2020

Adresse	Nr.	Antal vær.	Str.	Type	A conto-forbrug*	Husleje	Indskud
Lilli Gyldenildes Torv 18 2. 1	66	2	74 m ²	A	722 kr.	5.800 kr.	31.600 kr.
Lilli Gyldenildes Torv 12 2. 8	67	3	106 m ²	D	1.038 kr.	8.400 kr.	45.300 kr.
Lilli Gyldenildes Torv 12 2. 7	68	3	83 m ²	B	809 kr.	6.900 kr.	35.500 kr.
Lilli Gyldenildes Torv 12 2. 6	69	3	96 m ²	C	936 kr.	7.550 kr.	41.100 kr.
Lilli Gyldenildes Torv 12 2. 5	70	2	71 m ²	A2	697 kr.	5.800 kr.	30.400 kr.
Lilli Gyldenildes Torv 12 2. 4	71	2	70 m ²	A	682 kr.	5.800 kr.	29.900 kr.
Lilli Gyldenildes Torv 12 2. 3	72	3	83 m ²	B	809 kr.	6.900 kr.	35.500 kr.
Lilli Gyldenildes Torv 12 2. 2	73	2	69 m ²	A	677 kr.	5.800 kr.	29.500 kr.
Lilli Gyldenildes Torv 12 2. 1	74	4	114 m ²	C4	1.109 kr.	9.100 kr.	48.700 kr.
Lilli Gyldenildes Torv 6 2. 8	75	3	84 m ²	B	824 kr.	6.900 kr.	35.900 kr.
Lilli Gyldenildes Torv 6 2. 7	76	3	95 m ²	Cs	931 kr.	7.550 kr.	40.600 kr.
Lilli Gyldenildes Torv 6 2. 6	77	2	69 m ²	As	677 kr.	5.800 kr.	29.500 kr.
Lilli Gyldenildes Torv 6 2. 5	78	2	69 m ²	A	677 kr.	5.800 kr.	29.500 kr.
Lilli Gyldenildes Torv 6 2. 4	79	3	82 m ²	B	804 kr.	6.900 kr.	35.100 kr.
Lilli Gyldenildes Torv 6 2. 3	80	2	69 m ²	As	677 kr.	5.800 kr.	29.500 kr.
Lilli Gyldenildes Torv 6 2. 2	81	3	83 m ²	Bs	809 kr.	6.900 kr.	35.500 kr.
Lilli Gyldenildes Torv 6 2. 1	82	3	101 m ²	Cs	982 kr.	7.550 kr.	43.200 kr.
Sankt Helene Vej 10 2. 1	83	2	89 m ²	D1	870 kr.	6.800 kr.	38.100 kr.
Sankt Helene Vej 10 2. 2	84	4	107 m ²	C2	1.043 kr.	8.700 kr.	45.800 kr.

Adresse	Nr.	Antal vær.	Str.	Type	A conto-forbrug*	Husleje	Indskud
Sankt Helene Vej 10 2. 3	85	2	68 m ²	A	661 kr.	5.800 kr.	29.100 kr.
Sankt Helene Vej 10 2. 4	86	3	93 m ²	Cs	911 kr.	7.550 kr.	39.800 kr.
Sankt Helene Vej 10 2. 5	87	3	81 m ²	B	789 kr.	6.900 kr.	34.600 kr.
Sankt Helene Vej 10 2. 6	88	2	70 m ²	A2	682 kr.	5.800 kr.	29.900 kr.
Sankt Helene Vej 10 2. 7	89	2	68 m ²	As	661 kr.	5.800 kr.	29.100 kr.
Sankt Helene Vej 10 2. 8	90	3	80 m ²	Bs	783 kr.	6.900 kr.	34.200 kr.
Sankt Helene Vej 10 2. 9	91	2	72 m ²	As	702 kr.	5.800 kr.	30.800 kr.
Lilli Gyldenildes Torv 18 3. 7	92	3	83 m ²	B	809 kr.	6.900 kr.	35.500 kr.
Lilli Gyldenildes Torv 18 3. 6	93	3	82 m ²	Bs	804 kr.	6.900 kr.	35.100 kr.
Lilli Gyldenildes Torv 18 3. 5	94	3	82 m ²	B	804 kr.	6.900 kr.	35.100 kr.
Lilli Gyldenildes Torv 18 3. 4	95	4	107 m ²	F	1.043 kr.	8.500 kr.	45.800 kr.
Lilli Gyldenildes Torv 18 3. 3	96	2	70 m ²	A2s	682 kr.	5.800 kr.	29.900 kr.
Lilli Gyldenildes Torv 18 3. 2	97	3	82 m ²	B	804 kr.	6.900 kr.	35.100 kr.
Lilli Gyldenildes Torv 18 3. 1	98	2	74 m ²	A	722 kr.	5.800 kr.	31.600 kr.
Lilli Gyldenildes Torv 12 3. 8	99	3	106 m ²	D	1.038 kr.	8.400 kr.	45.300 kr.
Lilli Gyldenildes Torv 12 3. 7	100	3	83 m ²	B	809 kr.	6.900 kr.	35.500 kr.
Lilli Gyldenildes Torv 12 3. 6	101	3	96 m ²	C	936 kr.	7.550 kr.	41.100 kr.
Lilli Gyldenildes Torv 12 3. 5	102	2	71 m ²	A2	697 kr.	5.800 kr.	30.400 kr.
Lilli Gyldenildes Torv 12 3. 4	103	2	70 m ²	A	682 kr.	5.800 kr.	29.900 kr.

* Dækker vand og varme
El og TV/internet betales direkte til leverandør.

Husleje - Bygning C

Forventet indflytning 15. december 2020

Adresse	Nr.	Antal vær.	Str.	Type	A conto-forbrug*	Husleje	Indskud
Lilli Gyldenkildes Torv 12 3. 3	104	3	83 m ²	B	809 kr.	6.900 kr.	35.500 kr.
Lilli Gyldenkildes Torv 12 3. 2	105	2	69 m ²	A	677 kr.	5.800 kr.	29.500 kr.
Lilli Gyldenkildes Torv 12 3. 1	106	4	114 m ²	C4	1.109 kr.	9.100 kr.	48.700 kr.
Lilli Gyldenkildes Torv 6 3. 8	107	3	84 m ²	B	824 kr.	6.900 kr.	35.900 kr.
Lilli Gyldenkildes Torv 6 3. 7	108	3	95 m ²	Cs	931 kr.	7.550 kr.	40.600 kr.
Lilli Gyldenkildes Torv 6 3. 6	109	2	69 m ²	As	677 kr.	5.800 kr.	29.500 kr.
Lilli Gyldenkildes Torv 6 3. 5	110	2	69 m ²	A	677 kr.	5.800 kr.	29.500 kr.
Lilli Gyldenkildes Torv 6 3. 4	111	3	82 m ²	B	804 kr.	6.900 kr.	35.100 kr.
Lilli Gyldenkildes Torv 6 3. 3	112	2	69 m ²	As	677 kr.	5.800 kr.	29.500 kr.
Lilli Gyldenkildes Torv 6 3. 2	113	3	83 m ²	Bs	809 kr.	6.900 kr.	35.500 kr.
Lilli Gyldenkildes Torv 6 3. 1	114	3	101 m ²	Cs	982 kr.	7.550 kr.	43.200 kr.
Sankt Helene Vej 10 3. 1	115	2	89 m ²	D1	870 kr.	6.800 kr.	38.100 kr.
Sankt Helene Vej 10 3. 2	116	4	107 m ²	C2	1.043 kr.	8.700 kr.	45.800 kr.
Sankt Helene Vej 10 3. 3	117	2	68 m ²	A	661 kr.	5.800 kr.	29.100 kr.
Sankt Helene Vej 10 3. 4	118	3	93 m ²	Cs	911 kr.	7.550 kr.	39.800 kr.
Sankt Helene Vej 10 3. 5	119	3	81 m ²	B	789 kr.	6.900 kr.	34.600 kr.
Sankt Helene Vej 10 3. 6	120	2	70 m ²	A2	682 kr.	5.800 kr.	29.900 kr.
Sankt Helene Vej 10 3. 7	121	2	68 m ²	As	661 kr.	5.800 kr.	29.100 kr.
Sankt Helene Vej 10 3. 8	122	3	80 m ²	Bs	783 kr.	6.900 kr.	34.200 kr.

Adresse	Nr.	Antal vær.	Str.	Type	A conto-forbrug*	Husleje	Indskud
Lilli Gyldenkildes Torv 12 4. 6	123	2	72 m ²	As	702 kr.	5.800 kr.	30.800 kr.
Lilli Gyldenkildes Torv 18 4. 4	124	3	83 m ²	B	809 kr.	6.900 kr.	35.500 kr.
Lilli Gyldenkildes Torv 18 4. 3	125	3	82 m ²	Bs	804 kr.	6.900 kr.	35.100 kr.
Lilli Gyldenkildes Torv 18 4. 2	126	3	82 m ²	B	804 kr.	6.900 kr.	35.100 kr.
Lilli Gyldenkildes Torv 18 4. 1	127	4	109 m ²	F	1.063 kr.	8.500 kr.	46.600 kr.
Lilli Gyldenkildes Torv 12 4. 8	128	3	106 m ²	D	1.038 kr.	8.400 kr.	45.300 kr.
Lilli Gyldenkildes Torv 12 4. 7	129	3	83 m ²	B	809 kr.	6.900 kr.	35.500 kr.
Lilli Gyldenkildes Torv 12 4. 6	130	3	96 m ²	C	936 kr.	7.550 kr.	41.100 kr.
Lilli Gyldenkildes Torv 12 4. 5	131	2	71 m ²	A2	697 kr.	5.800 kr.	30.400 kr.
Lilli Gyldenkildes Torv 12 4. 4	132	2	70 m ²	A	682 kr.	5.800 kr.	29.900 kr.
Lilli Gyldenkildes Torv 12 4. 3	133	3	83 m ²	B	809 kr.	6.900 kr.	35.500 kr.
Lilli Gyldenkildes Torv 12 4. 2	134	2	69 m ²	A	677 kr.	5.800 kr.	29.500 kr.
Lilli Gyldenkildes Torv 12 4. 1	135	4	115 m ²	C4	1.124 kr.	9.100 kr.	49.200 kr.
Lilli Gyldenkildes Torv 6 4. 6	136	2	74 m ²	As	722 kr.	5.800 kr.	31.600 kr.
Lilli Gyldenkildes Torv 6 4. 5	137	2	69 m ²	A	677 kr.	5.800 kr.	29.500 kr.
Lilli Gyldenkildes Torv 6 4. 4	138	3	82 m ²	B	804 kr.	6.900 kr.	35.100 kr.
Lilli Gyldenkildes Torv 6 4. 3	139	2	69 m ²	As	677 kr.	5.800 kr.	29.500 kr.
Lilli Gyldenkildes Torv 6 4. 2	140	3	83 m ²	Bs	809 kr.	6.900 kr.	35.500 kr.
Lilli Gyldenkildes Torv 6 4. 1	141	3	101 m ²	Cs	982 kr.	7.550 kr.	43.200 kr.

* Dækker vand og varme
El og TV/internet betales direkte til leverandør.

Husleje - Bygning C

Forventet indflytning 15. december 2020

Adresse	Nr.	Antal vær.	Str.	Type	A conto-forbrug*	Husleje	Indskud
Sankt Helene Vej 10 4. 1	142	3	106 m ²	Ds	1.038 kr.	8.400 kr.	45.300 kr.
Sankt Helene Vej 10 4. 2	143	3	98 m ²	Cs	956 kr.	7.550 kr.	41.900 kr.
Sankt Helene Vej 10 4. 3	144	3	81 m ²	B	789 kr.	6.900 kr.	34.600 kr.
Sankt Helene Vej 10 4. 4	145	2	70 m ²	A2	682 kr.	5.800 kr.	29.900 kr.
Sankt Helene Vej 10 4. 5	146	2	68 m ²	As	661 kr.	5.800 kr.	29.100 kr.
Sankt Helene Vej 10 4. 6	147	3	80 m ²	Bs	783 kr.	6.900 kr.	34.200 kr.
Sankt Helene Vej 10 4. 7	148	2	72 m ²	As	702 kr.	5.800 kr.	30.800 kr.
Lilli Gyldenkildes Torv 18 5. 4	149	3	83 m ²	B	809 kr.	6.900 kr.	35.500 kr.
Lilli Gyldenkildes Torv 18 5. 3	150	3	82 m ²	Bs	804 kr.	6.900 kr.	35.100 kr.
Lilli Gyldenkildes Torv 18 5. 2	151	3	82 m ²	B	804 kr.	6.900 kr.	35.100 kr.
Lilli Gyldenkildes Torv 18 5. 1	152	4	109 m ²	F	1.063 kr.	8.500 kr.	46.600 kr.

Adresse	Nr.	Antal vær.	Str.	Type	A conto-forbrug*	Husleje	Indskud
Lilli Gyldenkildes Torv 12 5. 5	153	3	106 m ²	D	1.038 kr.	8.400 kr.	45.300 kr.
Lilli Gyldenkildes Torv 12 5. 4	154	3	83 m ²	B	809 kr.	6.900 kr.	35.500 kr.
Lilli Gyldenkildes Torv 12 5. 3	155	3	96 m ²	C	936 kr.	7.550 kr.	41.100 kr.
Lilli Gyldenkildes Torv 12 5. 2	156	2	71 m ²	A2	697 kr.	5.800 kr.	30.400 kr.
Lilli Gyldenkildes Torv 12 5. 1	157	2	70 m ²	A	682 kr.	5.800 kr.	29.900 kr.
Lilli Gyldenkildes Torv 12 6. 5	158	3	106 m ²	D	1.038 kr.	8.400 kr.	45.300 kr.
Lilli Gyldenkildes Torv 12 6. 4	159	3	83 m ²	B	809 kr.	6.900 kr.	35.500 kr.
Lilli Gyldenkildes Torv 12 6. 3	160	3	96 m ²	C	936 kr.	7.550 kr.	41.100 kr.
Lilli Gyldenkildes Torv 12 6. 2	161	2	71 m ²	A	697 kr.	5.800 kr.	30.400 kr.
Lilli Gyldenkildes Torv 12 6. 1	162	2	70 m ²	A2	682 kr.	5.800 kr.	29.900 kr.

* Dækker vand og varme
El og TV/internet betales direkte til leverandør.

Husleje - Bygning E Forventet indflytning 1. december 2020

Adresse	Nr.	Antal vær.	Str.	Type	A conto-forbrug*	Husleje	Indskud
Lilli Gyldenkildes Torv 4 1. 1	163	2	70 m ²	As	682 kr.	5.800	29.900 kr.
Lilli Gyldenkildes Torv 4 1. 2	164	3	82 m ²	Bs	804 kr.	6.900	35.100 kr.
Lilli Gyldenkildes Torv 4 1. 3	165	2	69 m ²	As	677 kr.	5.800	29.500 kr.
Lilli Gyldenkildes Torv 4 1. 4	166	3	82 m ²	Bs	804 kr.	6.900	35.100 kr.
Lilli Gyldenkildes Torv 4 1. 5	167	3	99 m ²	C	962 kr.	7.550	42.300 kr.
Ribersgade 12 1. 6	168	3	99 m ²	E	962 kr.	7.750	42.300 kr.
Ribersgade 12 1. 5	169	2	83 m ²	B2	809 kr.	6.700	35.500 kr.
Ribersgade 12 1. 4	170	3	82 m ²	Bs	804 kr.	6.900	35.100 kr.
Ribersgade 12 1. 3	171	3	96 m ²	C	936 kr.	7.550	41.100 kr.
Ribersgade 12 1. 2	172	4	102 m ²	C3s	997 kr.	8.350	43.600 kr.
Ribersgade 12 1. 1	173	4	106 m ²	C3	1.038 kr.	8.350	45.300 kr.
Ribersgade 10 1. 6	174	2	85 m ²	E1	829 kr.	6.600	36.300 kr.
Ribersgade 10 1. 5	175	3	97 m ²	B3	941 kr.	8.000	41.500 kr.
Ribersgade 10 1. 4	176	3	82 m ²	Bs	804 kr.	6.900	35.100 kr.
Ribersgade 10 1. 3	177	3	82 m ²	B	804 kr.	6.900	35.100 kr.
Ribersgade 10 1. 2	178	4	101 m ²	C3s	982 kr.	8.350	43.200 kr.
Ribersgade 10 1. 1	179	4	102 m ²	C3	997 kr.	8.350	43.600 kr.
Lilli Gyldenkildes Torv 4 2. 1	180	2	70 m ²	As	682 kr.	5.800	29.900 kr.
Lilli Gyldenkildes Torv 4 2. 2	181	3	82 m ²	Bs	804 kr.	6.900	35.100 kr.

Adresse	Nr.	Antal vær.	Str.	Type	A conto-forbrug*	Husleje	Indskud
Lilli Gyldenkildes Torv 4 2. 3	182	2	69 m ²	As	677 kr.	5.800	29.500 kr.
Lilli Gyldenkildes Torv 4 2. 4	183	3	82 m ²	Bs	804 kr.	6.900	35.100 kr.
Lilli Gyldenkildes Torv 4 2. 5	184	3	99 m ²	C	962 kr.	7.550	42.300 kr.
Ribersgade 12 2. 6	185	3	99 m ²	E	962 kr.	7.750	42.300 kr.
Ribersgade 12 2. 5	186	2	83 m ²	B2	809 kr.	6.700	35.500 kr.
Ribersgade 12 2. 4	187	3	82 m ²	Bs	804 kr.	6.900	35.100 kr.
Ribersgade 12 2. 3	188	3	96 m ²	C	936 kr.	7.550	41.100 kr.
Ribersgade 12 2. 2	189	4	102 m ²	C3s	997 kr.	8.350	43.600 kr.
Ribersgade 12 2. 1	190	4	106 m ²	C3	1.038 kr.	8.350	45.300 kr.
Ribersgade 10 2. 6	191	2	85 m ²	E1	829 kr.	6.600	36.300 kr.
Ribersgade 10 2. 5	192	3	97 m ²	B3	941 kr.	8.000	41.500 kr.
Ribersgade 10 2. 4	193	3	82 m ²	Bs	804 kr.	6.900	35.100 kr.
Ribersgade 10 2. 3	194	3	82 m ²	B	804 kr.	6.900	35.100 kr.
Ribersgade 10 2. 2	195	4	101 m ²	C3s	982 kr.	8.350	43.200 kr.
Ribersgade 10 2. 1	196	4	102 m ²	C3	997 kr.	8.350	43.600 kr.
Lilli Gyldenkildes Torv 4 3. 1	197	2	70 m ²	As	682 kr.	5.800	29.900 kr.
Lilli Gyldenkildes Torv 4 3. 2	198	3	82 m ²	Bs	804 kr.	6.900	35.100 kr.
Lilli Gyldenkildes Torv 4 3. 3	199	2	69 m ²	As	677 kr.	5.800	29.500 kr.
Lilli Gyldenkildes Torv 4 3. 4	200	3	82 m ²	Bs	804 kr.	6.900	35.100 kr.

* Dækker vand og varme
El og TV/internet betales direkte til leverandør.

Husleje - Bygning E

Forventet indflytning 1. december 2020

Adresse	Nr.	Antal vær.	Str.	Type	A conto-forbrug*	Husleje	Indskud
Lilli Gyldenkildes Torv 4 3. 5	201	3	99 m ²	C	962 kr.	7.550 kr.	42.300 kr.
Ribersgade 12 3. 6	202	3	99 m ²	E	962 kr.	7.750 kr.	42.300 kr.
Ribersgade 12 3. 5	203	2	83 m ²	B2	809 kr.	6.700 kr.	35.500 kr.
Ribersgade 12 3. 4	204	3	82 m ²	Bs	804 kr.	6.900 kr.	35.100 kr.
Ribersgade 12 3. 3	205	3	96 m ²	C	936 kr.	7.550 kr.	41.100 kr.
Ribersgade 12 3. 2	206	4	102 m ²	C3s	997 kr.	8.350 kr.	43.600 kr.
Ribersgade 12 3. 1	207	4	106 m ²	C3	1.038 kr.	8.350 kr.	45.300 kr.
Ribersgade 10 3. 6	208	2	85 m ²	E1	829 kr.	6.600 kr.	36.300 kr.
Ribersgade 10 3. 5	209	3	97 m ²	B3	941 kr.	8.000 kr.	41.500 kr.
Ribersgade 10 3. 4	210	3	82 m ²	Bs	804 kr.	6.900 kr.	35.100 kr.
Ribersgade 10 3. 3	211	3	82 m ²	B	804 kr.	6.900 kr.	35.100 kr.
Ribersgade 10 3. 2	212	4	101 m ²	C3s	982 kr.	8.350 kr.	43.200 kr.
Ribersgade 10 3. 1	213	4	102 m ²	C3	997 kr.	8.350 kr.	43.600 kr.
Lilli Gyldenkildes Torv 4 4. 1	214	2	70 m ²	As	682 kr.	5.800 kr.	29.900 kr.
Lilli Gyldenkildes Torv 4 4. 2	215	3	82 m ²	Bs	804 kr.	6.900 kr.	35.100 kr.
Lilli Gyldenkildes Torv 4 4. 3	216	2	69 m ²	As	677 kr.	5.800 kr.	29.500 kr.
Lilli Gyldenkildes Torv 4 4. 4	217	3	87 m ²	Bs	850 kr.	6.900 kr.	37.200 kr.
Ribersgade 12 4. 6	218	3	99 m ²	E	962 kr.	7.750 kr.	42.300 kr.
Ribersgade 12 4. 5	219	2	83 m ²	B2	809 kr.	6.700 kr.	35.500 kr.

Adresse	Nr.	Antal vær.	Str.	Type	A conto-forbrug*	Husleje	Indskud
Ribersgade 12 4. 4	220	3	82 m ²	Bs	804 kr.	6.900 kr.	35.100 kr.
Ribersgade 12 4. 3	221	3	96 m ²	C	936 kr.	7.550 kr.	41.100 kr.
Ribersgade 12 4. 2	222	4	102 m ²	C3s	997 kr.	8.350 kr.	43.600 kr.
Ribersgade 12 4. 1	223	4	106 m ²	C3	1.038 kr.	8.350 kr.	45.300 kr.
Ribersgade 10 4. 6	224	2	85 m ²	E1	829 kr.	6.600 kr.	36.300 kr.
Ribersgade 10 4. 5	225	3	97 m ²	B3	941 kr.	8.000 kr.	41.500 kr.
Ribersgade 10 4. 4	226	3	82 m ²	Bs	804 kr.	6.900 kr.	35.100 kr.
Ribersgade 10 4. 3	227	3	82 m ²	B	804 kr.	6.900 kr.	35.100 kr.
Ribersgade 10 4. 2	228	4	101 m ²	C3s	982 kr.	8.350 kr.	43.200 kr.
Ribersgade 10 4. 1	229	4	102 m ²	C3	997 kr.	8.350 kr.	43.600 kr.
Ribersgade 12 5. 5	230	3	99 m ²	E	962 kr.	7.750 kr.	42.300 kr.
Ribersgade 12 5. 4	231	2	83 m ²	B2	809 kr.	6.700 kr.	35.500 kr.
Ribersgade 12 5. 3	232	3	87 m ²	Bs	850 kr.	6.900 kr.	37.200 kr.
Ribersgade 12 5. 2	233	4	102 m ²	C3s	997 kr.	8.350 kr.	43.600 kr.
Ribersgade 12 5. 1	234	4	106 m ²	C3	1.038 kr.	8.350 kr.	45.300 kr.
Ribersgade 10 5. 6	235	2	85 m ²	E1	829 kr.	6.600 kr.	36.300 kr.
Ribersgade 10 5. 5	236	3	97 m ²	B3	941 kr.	8.000 kr.	41.500 kr.
Ribersgade 10 5. 4	237	3	82 m ²	Bs	804 kr.	6.900 kr.	35.100 kr.
Ribersgade 10 5. 3	238	3	82 m ²	B	804 kr.	6.900 kr.	35.100 kr.

* Dækker vand og varme
El og TV/internet betales direkte til leverandør.

Husleje - Bygning

Forventet indflytning 1. december 2020

Adresse	Nr.	Antal vær.	Str.	Type	A conto-forbrug*	Husleje	Indskud
Ribersgade 10 5. 2	239	4	101 m ²	C3s	982 kr.	8.350 kr.	43.200 kr.
Ribersgade 10 5. 1	240	4	102 m ²	C3	997 kr.	8.350 kr.	43.600 kr.
Ribersgade 12 6. 2	241	4	102 m ²	C3s	997 kr.	8.350 kr.	43.600 kr.
Ribersgade 12 6. 1	242	4	106 m ²	C3	1.038 kr.	8.350 kr.	45.300 kr.
Ribersgade 10 6. 6	243	2	85 m ²	E1	829 kr.	6.600 kr.	36.300 kr.
Ribersgade 10 6. 5	244	3	97 m ²	B3	941 kr.	8.000 kr.	41.500 kr.
Ribersgade 10 6. 4	245	3	82 m ²	Bs	804 kr.	6.900 kr.	35.100 kr.
Ribersgade 10 6. 3	246	3	82 m ²	B	804 kr.	6.900 kr.	35.100 kr.
Ribersgade 10 6. 2	247	4	101 m ²	C3s	982 kr.	8.350 kr.	43.200 kr.
Ribersgade 10 6. 1	248	4	102 m ²	C3	997 kr.	8.350 kr.	43.600 kr.

* Dækker vand og varme
El og TV/internet betales direkte til leverandør.

**Er du interesseret i boligerne, så gå ind på
WWW.LEJERBO.DK/LILLI
og skriv dig op eller ring til os på 38 12 14 35.**